

# 融合通信平台

实施通信融合、管道融合、数据融合及业务融合，完成多系统互联，打通立体化指挥链路，构筑"一图总览、一键调度、一屏智控"的现代指挥体系，达成"全域可联、全程可视、全时可控"的智慧指挥新境界，为应急处突、重大安保、勤务调度、电力应急及智慧园区等场景提供稳定可靠的通信保障。



## 产品特点



全域可联



全程可视



全时可控



智能调度



统一部署

## 应用场景



重大安保



智慧园区

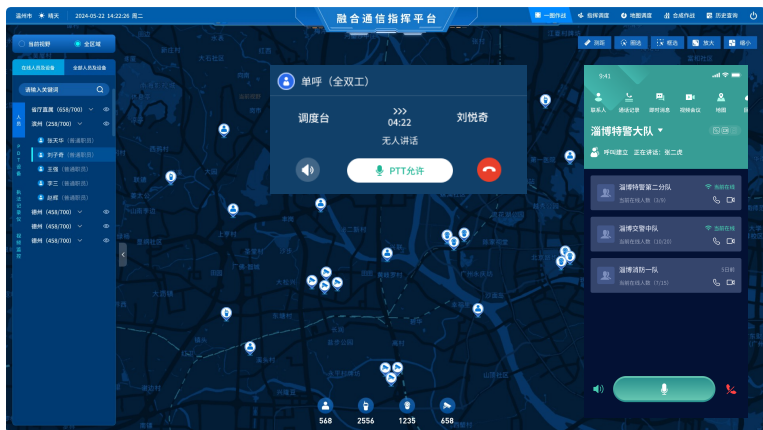


电力应急



巡线巡检

# 融合基本功能



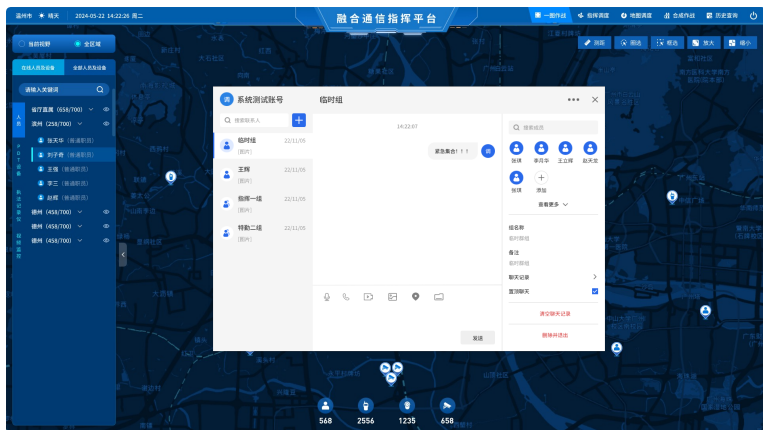
## 语音

- 一对一的点对点呼叫
- 对多点的集群通信
- 通话组扫描
- 话权抢占
- 迟后进入
- 调度台强拆
- 限时通话
- 群组用户状态显示
- 动态重组
- 呼叫记录
- 呼入呼出限制



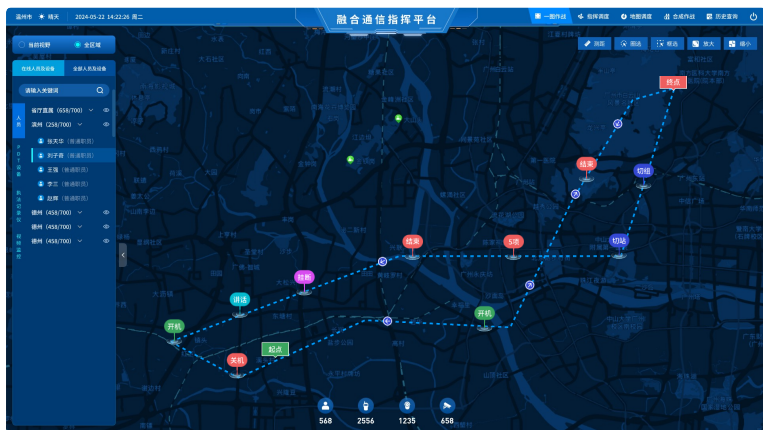
## 视频

- 点对点视频通话
- 调度台强拆
- 视频监控
- 视频语音联动
- 移动视频自适应码率调整
- 视频上拉
- 视频回传
- 视频录制
- 视频分发



## 多媒体数据

- 状态短信
- 多媒体消息
- 短信
- 彩信
- 语音短信



## 定位

- 上报GIS定位
- GIS定位显示
- GIS上报周期配置
- 离线GIS地图
- 轨迹跟踪
- 轨迹回放

# 产品亮点



## 多网融合

支持语音专网(PDT/Tetra)、视频专网、公网对讲、移动警务、公共电话网等多网互联，网络接入覆盖LTE/5G、无线专网和卫星通信。



## 多设备协同

全面整合手持终端、车载设备、执法仪、监控摄像、无人机和智能感知终端等设备，覆盖指挥调度场景，实现设备间的高效协作。



## 四大功能联动

具备语音集群、视频对讲、数据互联及北斗定位四大核心功能。多功能同步运行，支持实时指挥和精准调度，提升应急响应速度。



## 一体化指挥

打造“一图总览、一键调度、一屏智控”的现代指挥体系，直观高效的指挥方式，降低操作复杂度，提升指挥效率。



## 智能调度

智能化技术赋能指挥，减少人为错误，提升响应能力。全局感知、异常自检、GIS定位，提升效率，降低成本。



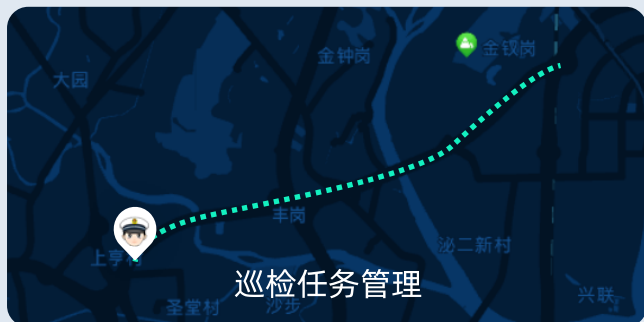
## 效率提升

通过实现不同信息源的融合、统一指挥平台的建立、可视化管理手段的应用，实现信息共享、协同作战，提高应急响应能力和系统运行效率。

# 典型应用场景

## 巡线巡检

### 平台功能



### 终端设备



PDT/Tetra对讲机



智能巡检终端



无人机

### 网络接入



5G/LTE



公网对讲



卫星通信

该系统以PDT/Tetra对讲机、智能巡检终端及无人机为核心终端设备，依托5G/LTE、公网对讲和卫星通信构建多模网络接入体系，集成巡线任务管理、实时视频回传、智能异常告警与GIS精准定位等平台功能，并配备远程控制、智能运维管理及动态任务调度等管理能力。

通过“终端-网络-平台”的协同运作，系统实现了巡线流程的智能化升级：无人机与智能终端自动执行巡线任务，多网络保障复杂环境下的实时数据传输，异常告警与GIS定位快速锁定风险点位，结合远程调度大幅提升作业效率。通过标准化任务管理降低运维成本，全面推动巡线工作向高效化、精准化、无人化方向转型。